

Geocom: Sistema Escáner Laser Inteligente



Geocom, empresa con 25 años en el mercado, tiene el único sistema Escáner Laser Inteligente del mercado. Este escáner, además de realizar un barrido de puntos georreferenciados, como los escáners tradicionales, incorpora la opción de hacer monitoreo de taludes y zonas de riesgo. Esto gracias al *software* de 3D Laser Mapping que permite potenciar la tecnología de barrido tridimensional con el control vectorial de puntos dentro de una zona definida por el profesional geomecánico. El escáner láser RIEGL Z-620 puede trabajar por un lado apoyando la gestión de los Departamentos de Ingeniería de Mina;

permitiendo hacer conciliaciones más exactas que entregan cuantificaciones más precisas del material removido en la mina; y por otro, trabajar como instrumental de apoyo a los Departamentos de Geología-Geomecánica, permitiendo usar tecnología que evita el uso de prismas al utilizar láser por rebote y también proveer una solución más económica, autónoma y versátil que un sistema de radar.

El RIEGL LMS Z-620 es un escáner diseñado especialmente para el trabajo en la minería, orientado a las compañías con faenas de rajo abierto por su gran alcance de hasta 2000 m y por sus condiciones de fabricación que lo hacen robusto para esta industria.

Mayor información: Sitio Web: www.geocom.cl – Email: ventas@geocom.cl **mch**

Teknos inaugura nuevas oficinas

La empresa Teknos, especializada en el diseño e implementación de soluciones tecnológicas, en las áreas de Comunicaciones (voz, datos y video), Seguridad Informática y Seguridad Electrónica, que buscan aumentar la productividad, competitividad y eficiencia de las organizaciones, acaba de inaugurar sus nuevas oficinas corporativas. Las dependencias están ubicadas en Flor de Azucenas 42, Piso 6, Las Condes, y concentran las áreas de gerencia y comercial.

Patricio Torm, presidente y CEO de esta firma, sostuvo que "este cambio de casa busca contar con instalaciones más adecuadas a los tiempos actuales, que nos permitan potenciar nuestro desempeño y la atención a nuestros clientes".

El ejecutivo agregó que el área de Servicios y Outsourcing, y el área de Administración y Finanzas de su compañía, continuarán operando en William Rebolledo 1977, Ñuñoa. **mch**

SKCM, los primeros del Circulo de la Excelencia Volvo

Como todo los años SKCM participó en el Circulo de la Excelencia Volvo, un programa mediante el cual los Distribuidores de Latinoamérica son evaluados en aspectos tan relevantes como la Satisfacción al Cliente, Administración, Ventas, Marketing, Servicio Técnico y Repuestos. En la ocasión obtuvimos el primer lugar entre los distribuidores de Latinoamérica (exceptuando Brasil), donde competimos con México, Panamá, Paraguay, Argentina, Perú y otros.

En esta ocasión la auditoria de Volvo se realizó durante la segunda quincena de enero, visitando (además de Santiago) distintas sucursales en el norte y sur del país, donde se midieron los aspectos antes mencionados, percibiendo considerables mejoras que permitieron obtener el primer lugar.

Participaron por SKCM Francisco Prieto (Servicio Técnico), Felipe Correa (Comercial), Jorge Ríos (Comercial), Matias Varela (Comercial) y Juliano Araujo (Auditor Volvo Brasil).

Este reconocimiento consolida el desarrollo a nivel empresarial y profesional que ha tenido SKCM en sus cuatro años de vigencia, logrando como resultado el perfeccionamiento continuo de todas sus áreas de negocio. **mch**

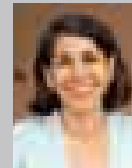
Ramón Rada



Asumió a cargo de los Asuntos Corporativos y Relaciones Internacionales del Centro de Investigación Minera y Metalúrgica (CIMM). Rada es ingeniero comercial con mención en Eco-

nomía, MBA en Negocios Internacionales y Master en Administración Pública de la École Nationale d'Administration (ENA) de Francia. Ex diplomático de carrera, se desempeñó como Secretario Ejecutivo del Tratado Minero entre Chile y Argentina. **mch**

Sandra Ipinza



Recientemente se ha integrado al equipo de STM (Sistemas de Transporte de Materiales) como gerente de desarrollo. Es ingeniera civil industrial de la Universidad de Chile y anteriormente

trabajo en Drillco Tools, tanto en las oficinas de Estados Unidos como en Santiago. **mch**

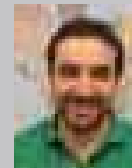
Fernando Kanacri



STM incorporó a Fernando Kanacri como asesor especialista a su nueva área de Soluciones en Terreno. Es ingeniero civil mecánico de la Universidad de Chile y Master of Science in Mechanical

Engineering de la Universidad de California con mención en Diseño Mecánico, Berkeley, con más de 30 años de experiencia en el manejo de materiales a granel (*material handling system*). **mch**

Ignacio Guzmán



Asume la posición de Industry Division Manager para Chile en Voith Turbo, filial de la Alemana Voith Turbo GMBH, con sucursales en Santiago y Antofagasta, la cual está orientada a la solu-

ción de problemas en el ámbito de la transmisión de potencia, principalmente en minería.

De profesión ingeniero mecánico y cursando ingeniería civil industrial, tiene como misión gestionar los proyectos, en la división Industrial, concernientes a Venta de Equipamiento y Servicio Técnico en el territorio nacional. **mch**